

# 血液検査でここまでわかる！

ApoE 遺伝子検査

## アルツハイマー 型認知症

アルツハイマー型認知症の  
リスクが高くなる特定の  
遺伝子を持っているかを  
検査します。

19,800 円 (税込)

MCI スクリーニング

## 軽度認知障害

認知症の原因物質への  
防御力を検査します。  
認知症は発症前の予防が  
大切です。

24,200 円 (税込)

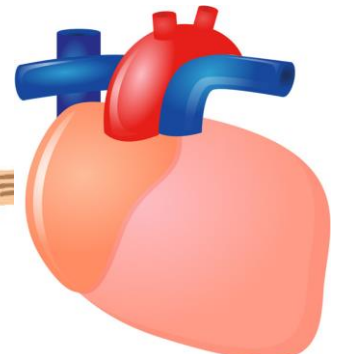
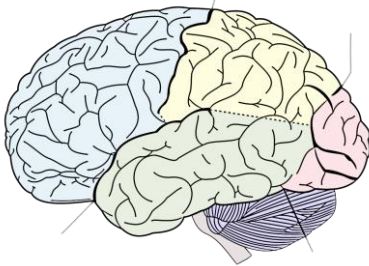
LOX-index

## 脳梗塞・心筋梗塞

## 発症リスク検査

動脈硬化の原因物質を測定。  
動脈硬化の進行から将来の  
危険度 (リスク) を予測する。

16,500 円 (税込)



病気へのなりやすさを検査します。

予防を視野に入れて、生活を見直しましょう。

ABC 分類

## 胃がんリスク層別化検査

血中のペプシノゲン濃度と  
ヘリコバクター・ピロリ抗体価を測定し、  
胃の健康度を調べます。

6,600 円 (税込)

【お申込み】

岡波総合病院 健康管理センター

TEL: 0595-24-2555

※ 検査には、予約が必要です。